

園内でのお願い

ルールを守って楽しく遊ぼう!

- 公園の各種施設は大切に扱きましょう
- 植物や動物を愛護しましょう
- 公園内では、決められた場所以外での火の使用(たき火や花火など)は禁止されています
- 「立ち入り禁止」やサクで囲まれている場所は、危険区域や植物等を保護している所ですので、立ち入らないように注意してください
- 他の公園利用者に迷惑をかけないようにしましょう
- 事故・災害などの非常の場合は係員の指示に従ってください
- 公園内への自転車等の乗り入れは禁止されています

新潟県都市公園条例に基づき、次の行為などは許可が必要な場合があります。詳しくは公園管理事務所にお問い合わせください。

- 競技会、集会及び展示会などを催すこと
- 募金やアンケート調査などを行うこと
- 写真撮影会やロケーションなどを行うこと
- 物品などの販売や頒布を行うこと

ゴミは必ず持ち帰りましょう

- 公園内には、ゴミ箱を設置していませんのでご協力をお願いします

交通のご案内

奥只見レクリエーション都市公園MAP



- 自動車でお越しの場合
小出I.Cから車で20分
- 公共交通機関をご利用の場合
JR上越線 小出駅から車で25分

「大湯公園」は奥只見レクリエーション都市公園(6地域)の1つです



お問い合わせ

公園管理者 指定管理者むつみグループ (グリーン産業㈱・㈱高野造園土木・㈱Essa)
浦佐管理事務所 〒949-7302 新潟県南魚沼市浦佐5483-1 TEL/FAX.025-780-4560
公園管理事務所 〒946-0088 新潟県魚沼市大湯温泉14-3 TEL.025-795-2082

公園設置者 新潟県・魚沼地域振興局

〈奥只見レクリエーション都市公園〉ホームページ
<http://www.okureku.com>

～イベントや最新情報をチェック!～

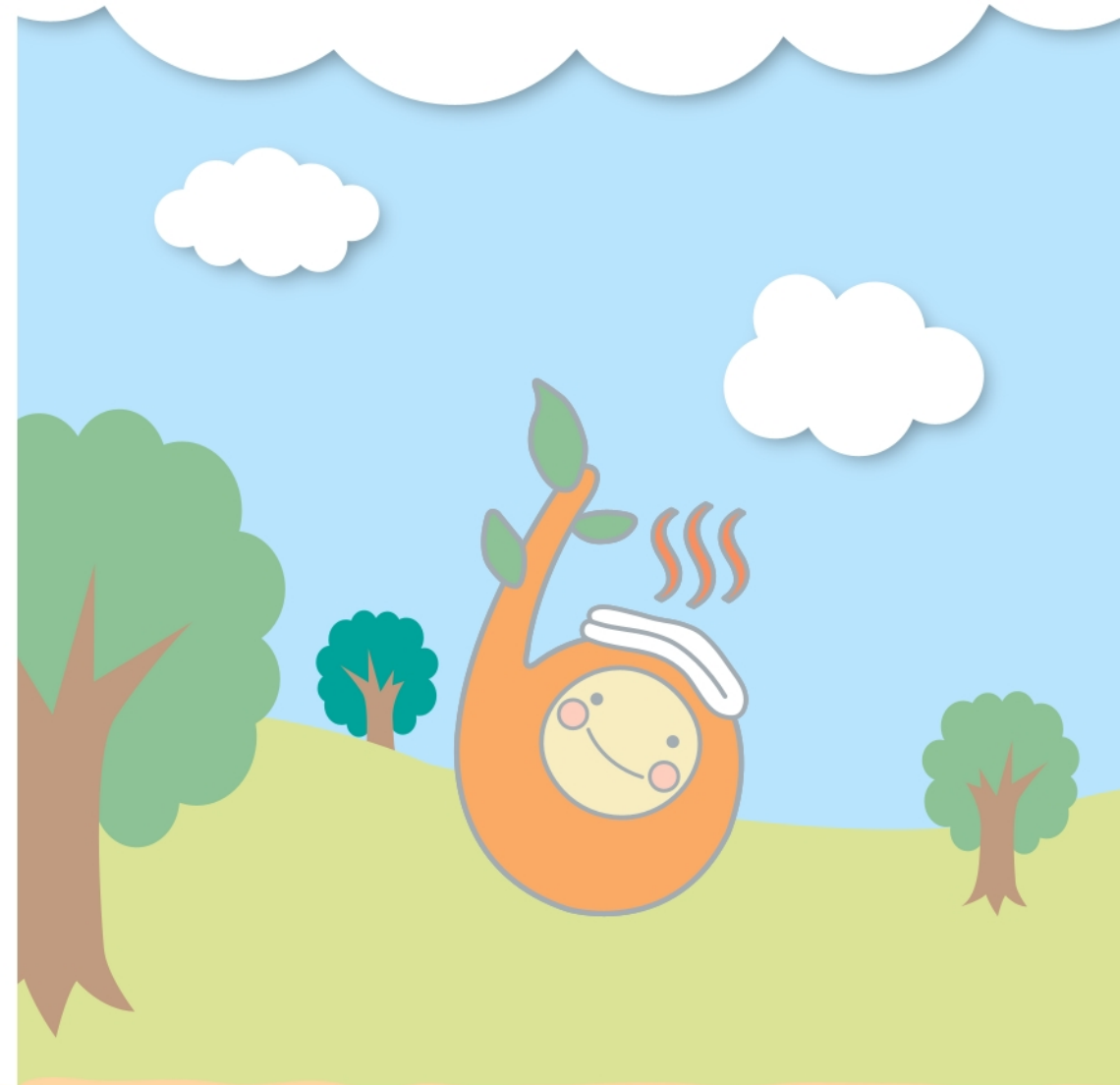
奥レク公園

検索

湯ったりと、自然の中でふれあう公園

大湯公園

OHYU PARK



さあ、どこから回る？

MAP

- 温泉でリラックスしたり
- ワンちゃんと遊んだり
- いやしの時間を
- お過ごしてください



のんびりゆったり
過ごしてみよう！

見る遊ぶ

交流センター ユピオ

緑あふれる自然の中にたたずむピラミッド型の建物。スポーツや講演会など、コミュニケーションの拠点としてご利用下さい。
 「施設内容規模」
 ・アリーナ：バレーボール1面、バスケットボール1面、バドミントン2面
 ・コミュニティホール(卓球場)：卓球台5台
 ・多目的運動広場：天井有グラウンド
 ・会議室(洋室)：1室
 ・研修室(和室)：1室



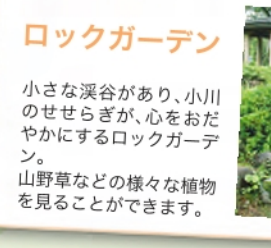
◇受付窓口：湯之谷市民サービスコーナー(湯之谷会館)
 ◇電話番号：025-792-0530



ドッグラン



バーベキュー広場
 受付：浦佐管理棟 tel.025-780-4560
 料金無料



ロックガーデン

小さな溪谷があり、小川のせせらぎが、心をおだやかにするロックガーデン。山野草などの様々な植物を見ることができます。



さあ、探してみよう！

ロックガーデンで見られる いろいろな植物



シモツケソウ
 開花 5月~8月
 花言葉 穏やか



ルイヨウショウマ
 開花 5月~8月
 花言葉 清純無垢



ヤマアジサイ
 開花 6月~7月
 花言葉 移り気



マイヅルソウ
 開花 4月~7月
 花言葉 清純な乙女の面影



カンゾウ
 開花 5月~6月
 花言葉 悲しみを忘れる



トチ
 開花 5月~6月
 花言葉 豪奢



ブナ
 開花 5月
 花言葉 繁栄



シャクナゲ
 開花 4月~6月
 花言葉 威厳、荘厳

公園内がまるわかり！次はどこに行く？

ワンちゃんとあそぼう!

ドッグラン



大湯公園のドッグランは、地形を活かした自然味ある施設です。緩やかな斜面になっていて、休憩の取れる木陰もごさいます。



ドッグランとは

ノーリードで柵内を自由に遊ばせることができる犬の運動場。ペットをのびのび遊ばせたい愛犬家の方はもちろん、犬を飼っていない方もドッグラン内で犬と触れ合えます。思いっきり走ったり遊んだりできないと困っているワンちゃんと飼い主さんにのびのび遊べる場所を提供します。

全日本フリスビードッグ選手権が開催されます!

フリスビードッグとは、飼い主が投げたフリスビーを犬がキャッチするスポーツです。本大会では、我こそはという愛犬家が全国から集います。人と犬とのコンビネーションから生まれる華麗なテクニックの数々は必見です。



公園の近くはみどころいっぱいだワン

大湯公園 周辺の見どころ 遊びどころ

沼田市観光協会 025-792-7300



大湯温泉

僧行基が開湯し、千三百年の歴史がある温泉。かつて銀の採掘場として知られた銀山平が近隣にあり、江戸時代には宿場町として栄えました。佐梨川を眺めながら入れる足湯や、共同浴場、温泉かけ流しの洗濯場などがあります。

泉質・効能
単純温泉(弱アルカリ性・低張性温泉) / 神経痛、筋肉痛、関節痛など



奥只見湖

湖には遊覧船が運航しており、尾瀬へのルートにもなっています。

【おすすめ時期】
◎新緑と残雪のコントラストが美しい 5月下旬～6月中旬
◎紅葉の見られる10月中旬～11月上旬。



尾瀬国立公園

本州最大の高層湿原である尾瀬国立公園。大湯公園のある奥只見地域は、尾瀬への入り口になっています。ルートの途中には、洗沢大滝やブナトチの巨木が連なる原生林などがあります。

【ルート】◎奥只見湖遊覧船利用
◎国道352号線～

栢尾又温泉

谷あいの風情につつまれた、豊富なラジウム含有量を誇る温泉。大湯公園から県道299号線沿いに向かうと位置します。

越後駒ヶ岳(2003m) 中ノ岳(2085m) 八海山(1778m)